

RÉSULTAT DE L'ENQUÊTE PaRIS



Voici certains des résultats de l'Enquête Internationale sur les Personnes vivant avec des Maladies Chroniques (PaRIS) dans laquelle votre pratique a participé, durant 2023. Cette enquête a été initiée par l'Organisation de Coopération et de Développement Économiques (OCDE).

Pour plus de résultats de l'enquête PaRIS, veuillez visiter www.oecd.org/health/paris.

PARTICIPANTS À L'ENQUÊTE

52

Nombre total de cabinets médicaux qui ont participé

1590

Nombre total de patients qui ont participé

1197

Nombre total de patients ayant déclaré au moins une maladie chronique

31

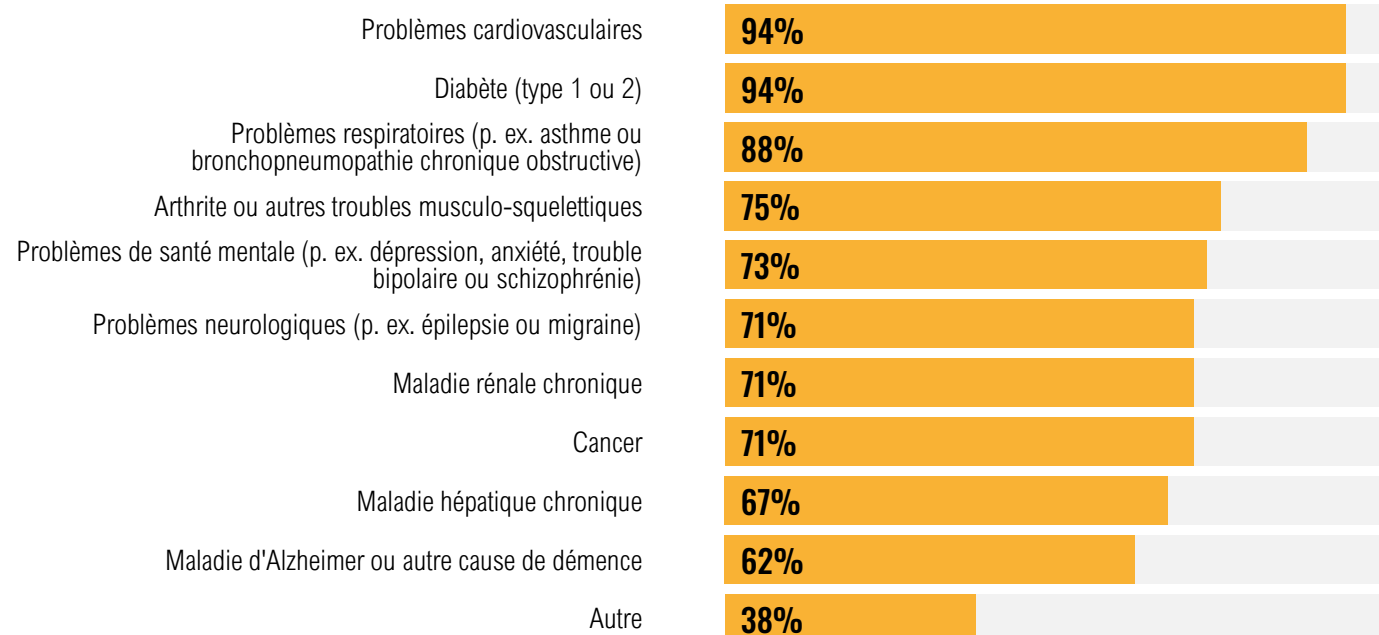
Nombre moyen de patients ayant participé par cabinet

LES CABINETS PARTICIPANTS

Soins fournis

Offrez-vous des soins dans votre cabinet (p. ex. rendez-vous, des analyses et des examens réguliers) pour l'une des maladies chroniques suivantes ?

Question posée à tous les cabinets médicaux participants au Luxembourg.

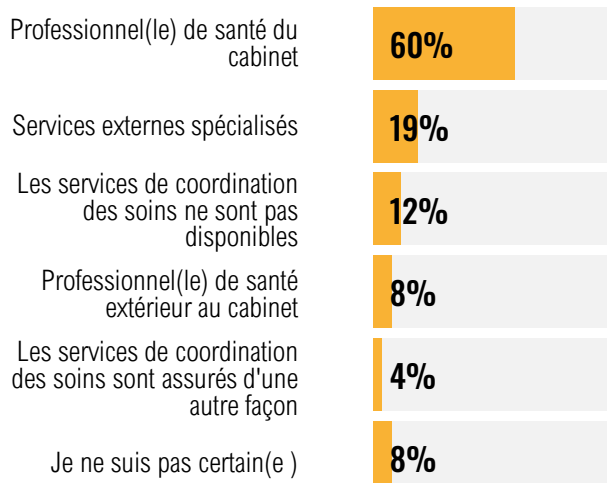


LES CABINETS PARTICIPANTS

Professionnel(s) qui coordonne(nt) les soins pour les patients atteints de maladies chroniques

Qui est chargé de la coordination des soins pour les patient(e)s atteint(e)s de maladies chroniques dans votre cabinet ?

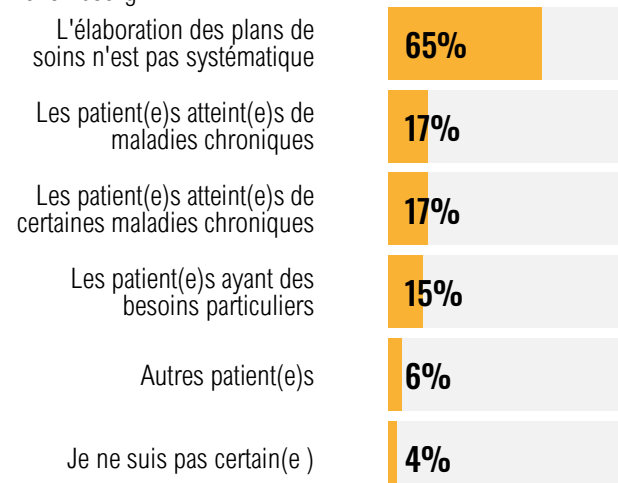
Question posée à tous les cabinets médicaux participants au Luxembourg.



Plans de soins des patients élaborés systématiquement pour...

Des plans de soins aux patient(e)s sont-ils systématiquement élaborés dans votre cabinet pour l'un des groupes de patient(e)s suivant(e)s ?

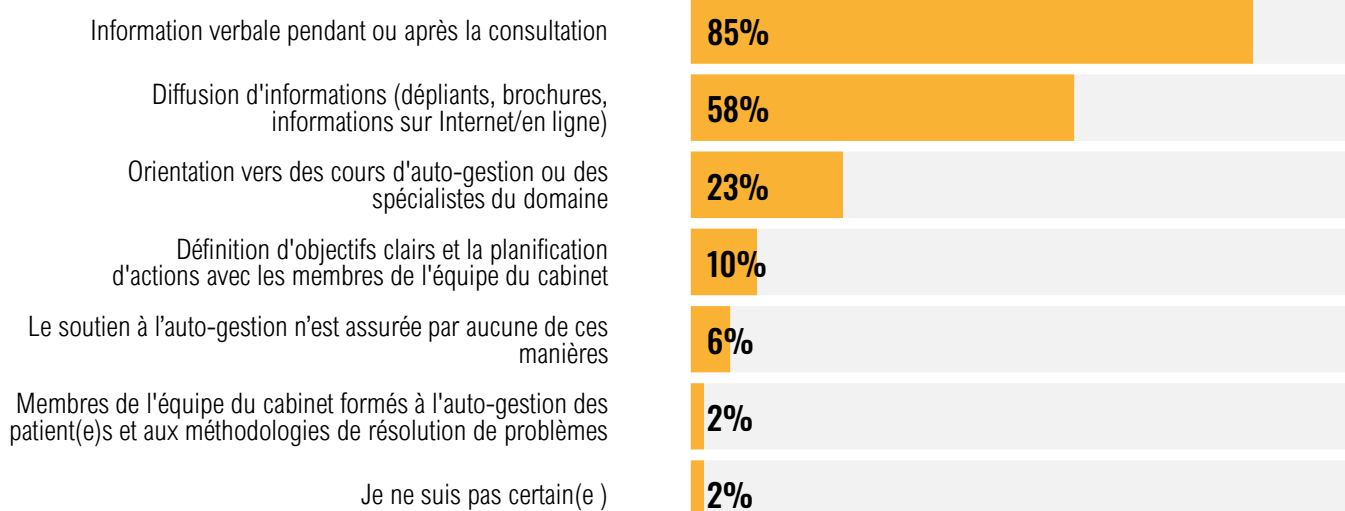
Question posée à tous les cabinets médicaux participants au Luxembourg.



Un soutien à l'auto-gestion est fourni aux patients avec des maladies chroniques par...

Parmi les affirmations suivantes, laquelle décrit le mieux le niveau de soutien à l'autogestion offert aux patient(e)s atteint(e)s de maladies chroniques ?

Question posée à tous les cabinets médicaux participants au Luxembourg.

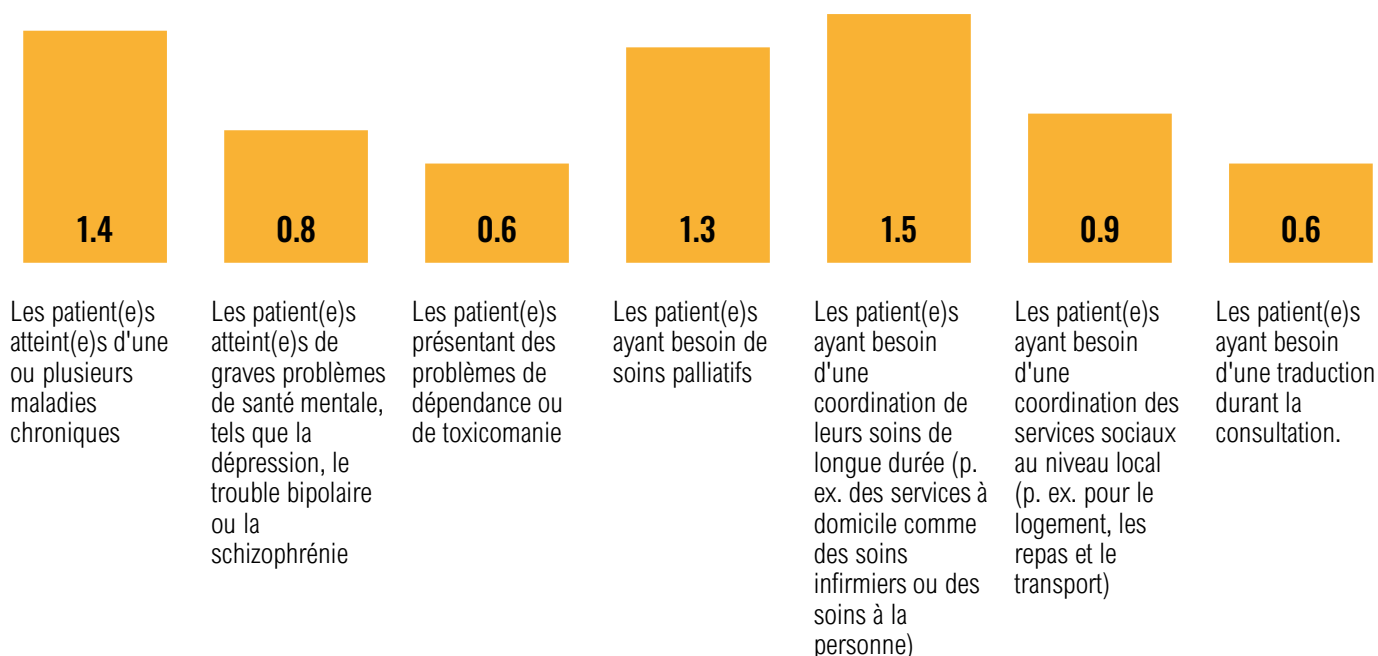


LES CABINETS PARTICIPANTS

Préparation du cabinet à coordonner les soins avec d'autres fournisseurs de soins de santé et de services sociaux

Dans quelle mesure votre cabinet est-il préparé à coordonner les soins avec d'autres prestataires de soins de santé et sociaux pour les groupes de patient(e)s suivant(e)s ?

Question posée à tous les cabinets médicaux participants au Luxembourg.



Scores de préparation : 0 = Pas préparé ; 1 = Quelque peu préparé ; 2 = Bien préparé ; ? = Je ne suis pas certain(e) / Sans réponse

■ Tous les cabinets médicaux ayant participé au Luxembourg

LA SANTÉ DES PATIENTS PARTICIPANTS

Maladies déclarées par les patients

Un médecin vous-a-t-il déjà dit que vous aviez l'un des problèmes de santé suivants ?

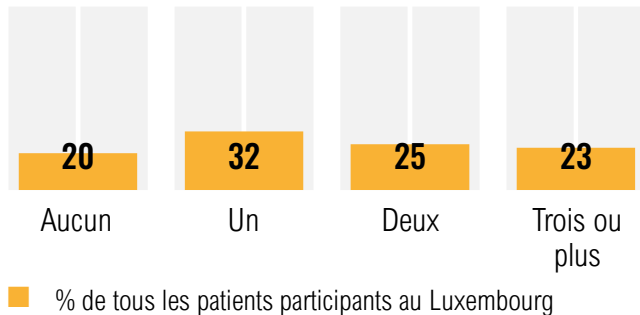
Hypertension artérielle, Problème cardiovasculaire ou cardiaque, Diabète (type 1 ou 2), Arthrite ou problème chronique au niveau du dos ou des articulations, Problème respiratoire (p. ex., asthme ou BPCO), Maladie d'Alzheimer ou autre cause de démence, Dépression, anxiété ou autre problème de santé mentale (p. ex., trouble bipolaire ou schizophrénie), Problème neurologique (p. ex., épilepsie ou migraine), Maladie rénale chronique, Maladie hépatique chronique, Cancer (diagnostic ou traitement au cours des 5 dernières années), Autre(s) problème(s) de longue durée, Aucun médecin ne m'a jamais dit que j'avais l'un de ces problèmes.

Question posée à tous les patients participants au Luxembourg.

LA SANTÉ DES PATIENTS PARTICIPANTS

Maladies déclarées par les patients

Nombre de maladies chroniques auto-déclarées



Proportion de patients déclarant un ou plusieurs problèmes de santé mentale

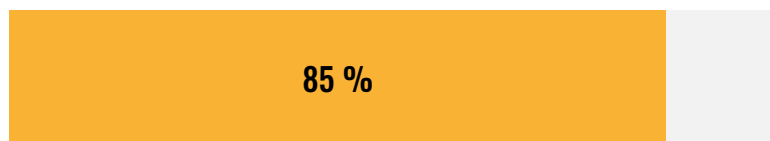


Qualité de vie rapportée par les patients

En général, diriez-vous que votre qualité de vie est excellente, très bonne, bonne, passable mauvaise?

Question posée aux patient(e)s qui ont signalé au moins une maladie chronique au Luxembourg.

% des patients ayant répondu excellente ou très bon ou bon.



patients ayant signalé au moins une maladie chronique au Luxembourg

État de santé général déclaré par le patient

En général, diriez-vous que votre santé est excellente, très bonne, bonne, passable, mauvaise?

Question posée aux patient(e)s qui ont signalé au moins une maladie chronique au Luxembourg.

% des patients ayant répondu excellente ou très bon ou bon.



patients ayant signalé au moins une maladie chronique au Luxembourg

LA SANTÉ DES PATIENTS PARTICIPANTS

Santé physique déclarée par le patient

En général, comment évalueriez-vous votre santé physique ? Excellente, très bonne, bonne, médiocre, mauvaise.

Question posée aux patient(e)s qui ont signalé au moins une maladie chronique au Luxembourg.

% des patients ayant répondu excellente ou très bon ou bon.



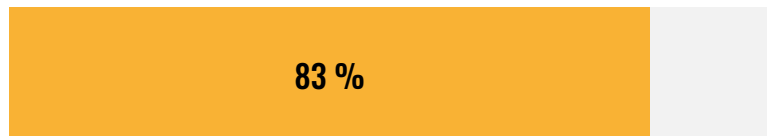
patients ayant signalé au moins une maladie chronique au Luxembourg

Santé mentale déclarée par le patient

En général, comment évalueriez-vous votre santé mentale, y compris votre humeur et votre capacité à penser ? Excellente, très bonne, bonne, médiocre, mauvaise.

Question posée aux patient(e)s qui ont signalé au moins une maladie chronique au Luxembourg.

% des patients ayant répondu excellente ou très bon ou bon.



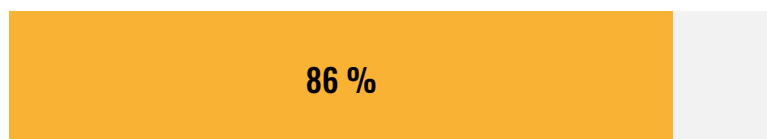
patients ayant signalé au moins une maladie chronique au Luxembourg

Fonctionnement social déclaré par le patient

En général, veuillez évaluer comment vous réalisez vos activités habituelles avec les autres et votre rôle dans la société ? (que ce soit à la maison, au travail, dans votre environnement proche, ainsi que vos responsabilités en tant que parent, enfant, partenaire/conjoint(e), employé(e), ami(e), etc.) : excellent, très bon, bon, passable, mauvaise.

Question posée aux patient(e)s qui ont signalé au moins une maladie chronique au Luxembourg.

% des patients ayant répondu excellente ou très bon ou bon.



patients ayant signalé au moins une maladie chronique au Luxembourg

EXPÉRIENCE DES PATIENTS PARTICIPANTS EN MATIÈRE DE SOINS

Expérience des soins

Les soins coordonnés centrés sur la personne sont des soins et un soutien qui sont guidés par les besoins et les préférences des individus et organisés efficacement autour d'eux. L'indice de soins centrés sur la personne et l'indice de soins coordonnés sont basés sur les réponses données à certains nombre de questions par les patients participants souffrant d'une ou de plusieurs maladies chroniques auto-déclarées. Les indices peuvent varier entre 0 (aucune expérience positive) et 100 (niveau le plus élevé d'expérience positive).

Question posée aux patient(e)s qui ont signalé au moins une maladie chronique au Luxembourg.

Indice de Soins Centrés sur la Personne

70.9

Luxembourg

Les questions utilisées pour calculer l'indice de soins centrés sur la personne portent sur l'expérience de vos patients quant à leur implication dans les décisions concernant leurs soins, le soutien et l'utilité des informations fournies par leur prestataire et le fait qu'ils soient considérés comme une "personne à part entière" par leur prestataire.

Indice de Soins Coordonnés

56.7

Luxembourg

Les questions utilisées pour calculer l'indice de soins coordonnés portent sur l'expérience de vos patients quant à leur plan de soins (le cas échéant) et sur la question de savoir s'ils pensent que le système de santé est organisé d'une manière qui fonctionne pour eux.

Qualité des soins médicaux au cours des 12 derniers mois

Dans l'ensemble, comment évaluez-vous les soins médicaux que vous avez reçus au cours des 12 derniers mois au sein de votre cabinet médical ?

Question posée à tous les patients participants au Luxembourg.

% de tous les patients participants au Luxembourg



- Excellents
- Très bons
- Bons
- Assez bons
- Mauvais
- Non applicable
- Je ne suis pas certain(e)

Confiance dans la gestion de la santé et du bien-être

À quel point êtes-vous certain(e) de pouvoir prendre soin de votre santé et de votre bien-être ?

Question posée aux patient(e)s qui ont signalé au moins une maladie chronique au Luxembourg.

% de patients ayant répondu tout à fait certain(e) ou certain(e)



patients ayant signalé au moins une maladie chronique au Luxembourg

CARACTÉRISTIQUES DES CABINETS ET DES PATIENTS AYANT PARTICIPE

Caractéristiques du cabinet

	Tous les cabinets
Type de cabinet	
En cabinet individuel (un seul médecin ou professionnel(le) de santé)	33%
En cabinet de groupe (au moins deux médecins ou professionnel(e)s de santé qui partagent leurs locaux) avec une patientèle non partagée	15%
En cabinet de groupe (au moins deux médecins ou professionnel(e)s de santé) avec une patientèle partagée.	40%
En cabinet pluridisciplinaire (au moins deux médecins ou professionnel(e)s de santé avec des domaines de spécialité différents)	10%
Autre	2%
Je ne suis pas certain(e)	0%
Localisation du cabinet	
Luxembourg-Ville	21%
Ville	29%
Zone rurale	48%
Je ne suis pas certain(e)	2%

Caractéristiques des patients

	Tous les patients participants au Luxembourg	Tous les patients participants au Luxembourg	
Age du patient		Pays de naissance du patient	
45-54 ans	30%	Luxembourg	59%
55-64 ans	36%	Autre pays	41%
65-74 ans	22%	Niveau d'éducation du patient (niveau d'études le plus élevé atteint)	
75-84 ans	9%	Bas	30%
85 ans ou plus	3%	Moyen	35%
Préfère ne pas dire	0%	Haut	35%
Sexe du patient			
Femme	52%		
Homme	48%		
Autre / préfère ne pas dire	0%		