

# RÉSULTAT DE L'ENQUÊTE PaRIS POUR VOTRE PAYS



Voici quelques-uns des résultats de l'Enquête Internationale sur les Personnes vivant avec des Maladies Chroniques (PaRIS).  
Pour plus de résultats de l'enquête PaRIS, veuillez visiter [www.oecd.org/health/paris](http://www.oecd.org/health/paris).

## PARTICIPANTS À L'ENQUÊTE

# 1197

Nombre total de patients participant au Luxembourg et ayant déclaré au moins une maladie chronique

50 % Femme

50 % Homme

0 % Autre/ préfère ne pas dire

62 % 45-64 ans

38 % 65 ans ou plus

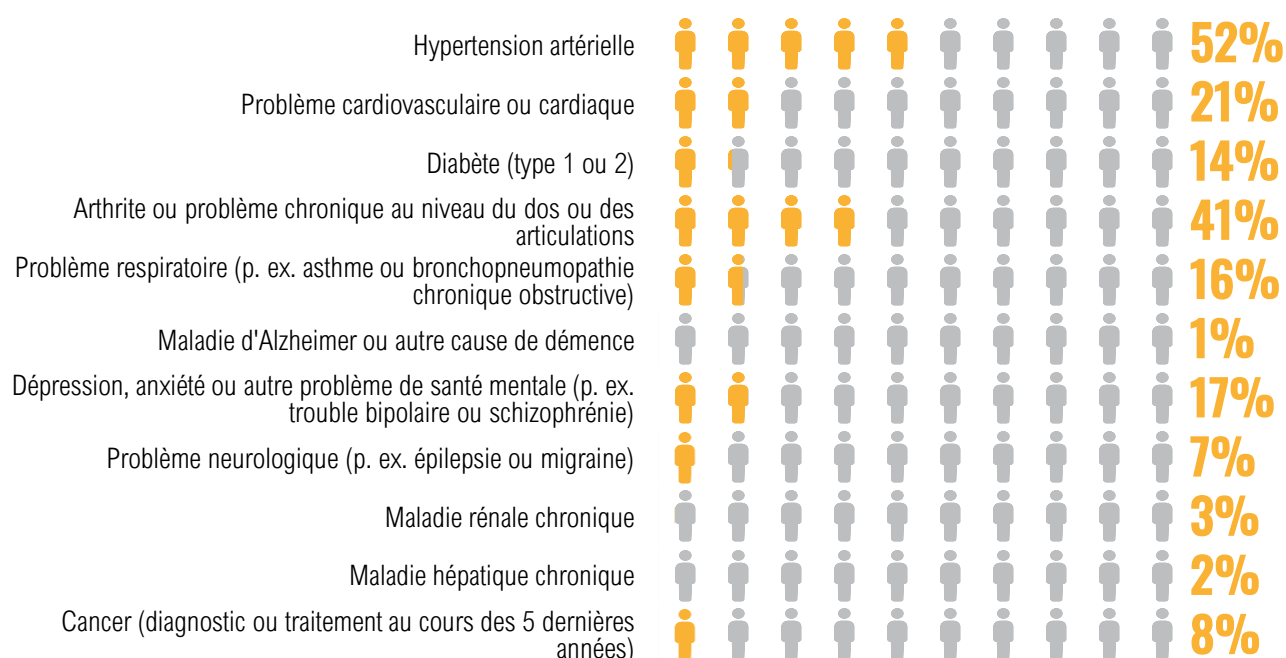
0 % Préfère ne pas dire

## CARACTÉRISTIQUES DES PATIENTS PARTICIPANTS AYANT DÉCLARÉ AU MOINS UNE MALADIE CHRONIQUE

### Maladies déclarées par les patients

Question : Un médecin vous a-t-il déjà dit que vous aviez l'un des problèmes de santé suivants ?

Base des répondants : Patients ayant déclaré au moins une maladie chronique au Luxembourg.



# INDICATEURS CLÉS DES PATIENTS PARTICIPANTS

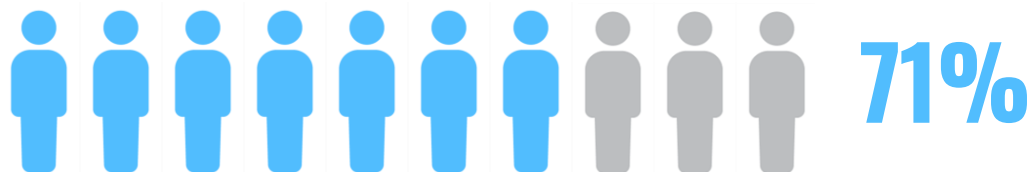
## État de santé général déclaré par le patient

Question : Dans l'ensemble, pensez-vous que votre santé est ...?

Options de réponse : Excellente, Très bonne, Bonne, Médiocre, Mauvaise.

Base des répondants : Patients ayant déclaré au moins une maladie chronique au Luxembourg

Pourcentage de patients ayant répondu excellent, très bon ou bon.



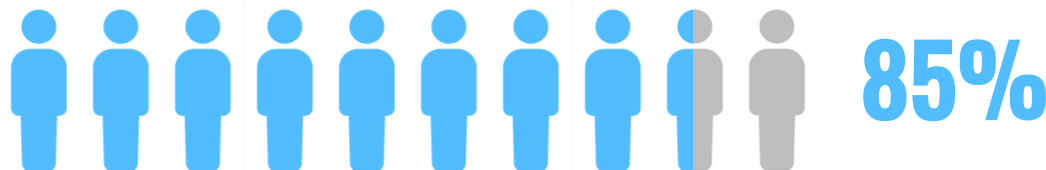
## Qualité de vie rapportée par le patient

Question : Dans l'ensemble, pensez-vous que votre qualité de vie est ...?

Options de réponse : Excellente, Très bonne, Bonne, Médiocre, Mauvaise.

Base des répondants : Patients ayant déclaré au moins une maladie chronique au Luxembourg

Pourcentage de patients ayant répondu excellent, très bon ou bon.



## Fonctionnement social déclaré par le patient

Question : Dans l'ensemble, de quelle manière estimez-vous remplir vos activités habituelles avec les autres et votre rôle dans la société (que ce soit à la maison, au travail, dans votre environnement proche, ainsi que vos responsabilités en tant que parent, enfant, partenaire/conjoint(e), employé(e), ami(e), etc.) ?

Options de réponse : Excellente, Très bonne, Bonne, Médiocre, Mauvaise.

Base des répondants : Patients ayant déclaré au moins une maladie chronique au Luxembourg

Pourcentage de patients ayant répondu excellent, très bon ou bon.



# INDICATEURS CLÉS DES PATIENTS PARTICIPANTS

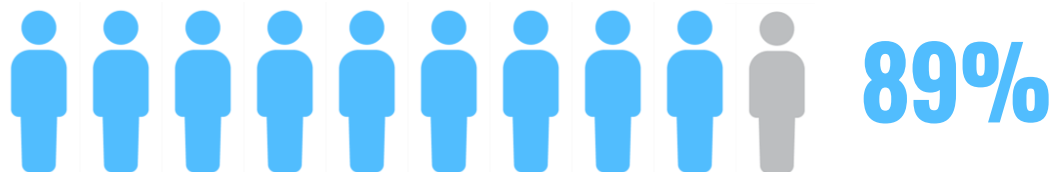
## Qualité des soins médicaux au cours des 12 derniers mois

Question : Dans l'ensemble, comment évaluez-vous les soins médicaux que vous avez reçus au cours des 12 derniers mois au sein de votre cabinet médical ?

Options de réponse : Excellente, Très bonne, Bonne, Médiocre, Mauvaise.

Base des répondants : Patients ayant déclaré au moins une maladie chronique au Luxembourg

Pourcentage de patients ayant répondu excellent, très bon ou bon.



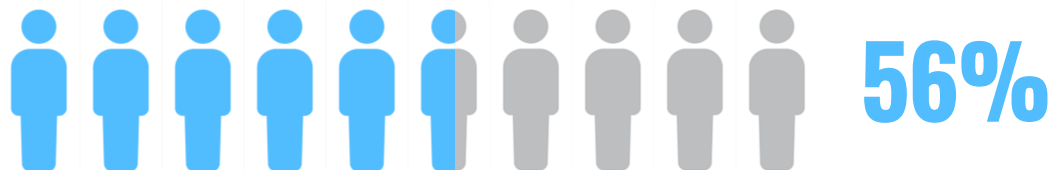
## Confiance dans la gestion de sa propre santé et de son bien-être

Question : À quel point êtes-vous certain(e) de pouvoir prendre soin de votre santé et de votre bien-être ?

Options de réponse : Tout à fait certain(e), Certain(e), Plutôt certain(e), Pas du tout certain(e)

Base des répondants : Patients ayant déclaré au moins une maladie chronique au Luxembourg

% de patients ayant répondu très confiant ou confiant.



## Confiance dans le système de santé

Question : Dans quelle mesure êtes-vous d'accord ou non avec le fait que l'on peut faire confiance au système de soins de santé ?

Options de réponse : Tout à fait d'accord, d'accord, ni d'accord ni pas d'accord, pas d'accord, pas du tout d'accord.

Base des répondants : Patients ayant déclaré au moins une maladie chronique au Luxembourg

% de patients ayant répondu tout à fait d'accord ou d'accord.

